



### Ihr Regal besteht aus folgenden Teilen:

1. **Stütze** in verschiedenen Höhen



2. **Fuß-Seitenteil** für Einfach- oder Doppelregal in verschiedenen Längen



3. **Stirnplatte für Fuß** in verzinkter Ausführung



4. **Horizontale für das Verbindungskreuz** in jeweiligen Längen (C-Profil verzinkt)



5. **Diagonale für das Verbindungskreuz** in jeweiligen Längen (Flachband blau)



6. **Lasche für Verbindungskreuze**



7. **Arm** in verschiedenen Längen



8. **Steckbolzen** zur Befestigung der Arme an der Stütze



9. **Schraubensätze**

Schraubensatz 1  
für Verbindung Kreuz u. Laschen  
f. Kreuze bzw. Stirnplatte u. Fuß-  
Seitenteile



M10x25

Schraubensatz 2  
für Verbindung Fuß-  
Seitenteile mit Stütze  
M10x130



10. **Bodenanker**



11. **Abrollsicherung** falls bestellt (wird standardmäßig nicht mitgeliefert, kann aber jederzeit nachträglich bestellt bzw. montiert werden)

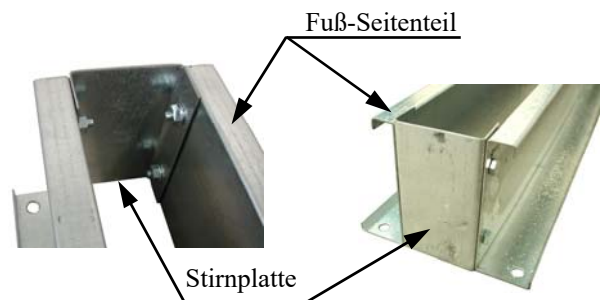


### Montageschritte:

#### 1. Montage der Füße:

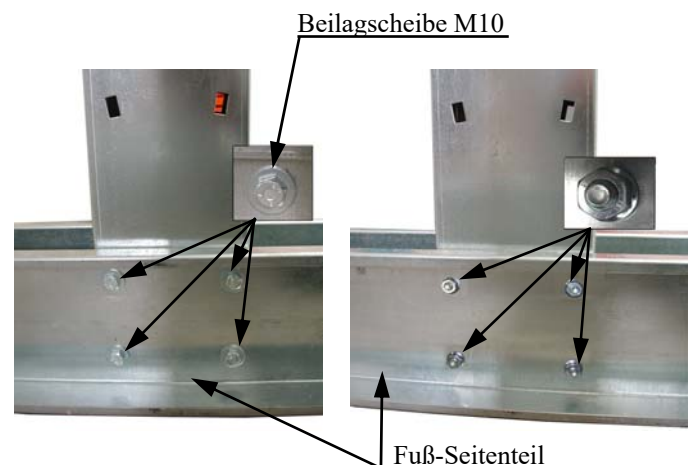
Verbinden Sie die Stirnplatten für den Fuß mit den Fuß-Seitenteilen. Verwenden Sie dafür pro Stirnplatte 4 Stk. Schrauben M10x25 und die dazugehörigen Muttern (Schraubensatz 1). **Ziehen Sie die Schrauben nur handfest an!!!**

Beim Einfachregal wird eine Stirnplatte pro Fuß montiert, beim Doppelregal zwei Stirnplatten pro Fuß.



#### 2. Verschrauben der Füße an den Stützen:

Befestigen Sie mit den M10x130 Schrauben und den Muttern M10 die Stütze und den Fuß an den dafür vorgesehenen Bohrungen. Montieren Sie zwischen Schraubenkopf und Fuß-Seitenteil eine Beilagscheibe M10 (Schraubensatz 2). Ziehen Sie alle Schrauben fest an (Schraubensatz 1 + 2).



### 3. Montage der Kreuze:

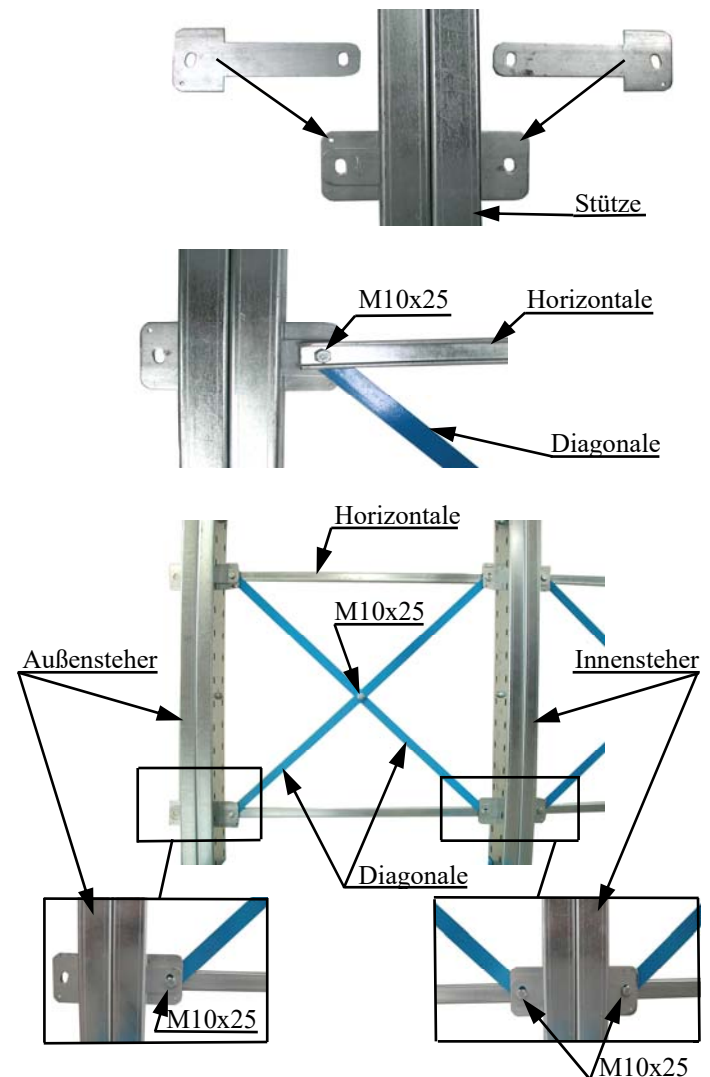
Stellen Sie zwei Stützen auf und sichern Sie diese. Stecken Sie jeweils 2 Laschen für die Kreuze wie im Bild dargestellt durch die dafür vorgesehenen rechteckigen Schlitze in der Stütze.

Schrauben Sie eine Horizontale und eine Diagonale mit dem M10x25 Schrauben (Schraubensatz 1) an einem Laschenpaar fest.

Befestigen Sie an dem gegenüber liegenden Laschenpaar die bereits befestigte Horizontale und eine weitere Diagonale. Nun befestigen Sie die zweite Horizontale und die bereits befestigte Diagonale an den beiden restlichen Laschenpaaren.

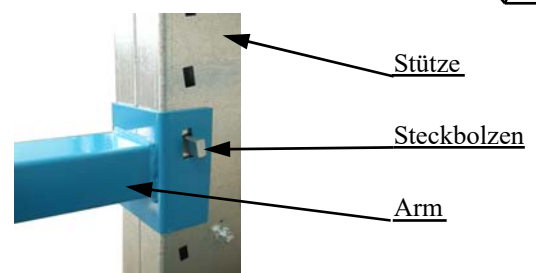
Verschrauben Sie die beiden Diagonalen in der Mitte mit einem Schraubensatz 1.

Die Laschen am Außensteher werden nur an der Seite der Kreuze verschraubt. An der Außenseite sind keine Schrauben vorgesehen.



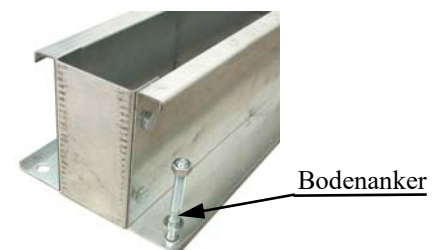
### 4. Montage der Arme:

Zum Befestigen der Arme an den Stützen verwenden Sie die Steckbolzen. Halten Sie dazu den Arm in der gewünschten Höhe an die Stütze. Nun stecken Sie den Steckbolzen durch die vorgesehene Lochung des Armes als auch der Stütze, und lassen den Arm dann langsam los. Um sicherzustellen, dass der Arm mit seinem U-förmigen Verbindungsstück plan an der Stütze anliegt, schlagen Sie vorsichtig mit einem Gummihammer knapp vor dessen Verbindung mit der Stütze auf den Arm.



### 5. Bodenbefestigung:

Der letzte Schritt der Regalmontage besteht darin, dass Sie die Stützen mit den mitgelieferten Bodenankern gegen Verrutschen fixieren.



### Abrollssicherung:

Falls Sie Abrollssicherungen bestellt haben, schrauben Sie diese in die dafür vorgesehenen Lochungen am Arm.

